

仲間

自主

自立

共働

共助



写真提供/澤登 栄吉さん(萩原)

令和8年度 年間行事予定

- 4月 理事会・企画総務・広報・安全対策・福祉援助推進委員会
- 5月 企画総務委員会・広報委員会
- 6月 定時総会・互助会総会・理事会・広報・安全対策委員会・地域班班長会・安全パトロール・広報紙「仲間」発行

- 7月 理事会・安全就業強化月間・企画総務・広報・安全対策・福祉援助推進委員会・講習会・安全パトロール
- 8月 広報委員会・安全パトロール
- 9月 ボランティア活動・ふれあい広場参加・広報紙「仲間」発行・安全パトロール

- 10月 理事会・企画総務・広報・安全対策委員会
安全パトロール・福祉家事援助講習会
- 11月 広報・福祉援助推進委員会・安全パトロール
- 12月 広報委員会

- 1月 理事会・企画総務・安全対策委員会
福祉家事援助講習会・広報紙「シルバーごてんば」発行
- 2月 福祉家事援助研修会・地域班班長会
- 3月 理事会・企画総務委員会・安全対策委員会
シルバーまつり

★お知らせ

第60回定時総会

日時：令和8年6月24日(水)

場所：交流センター 交流ホール

総会終了後、互助会総会を開催します。

会員募集中

お知り合いをご紹介下さい
楽しい仲間と働こう！

60歳以上
男性&女性



第15回 シルバーまつり

令和8年3月8日(日)

野菜・焼いも販売



駄菓子販売



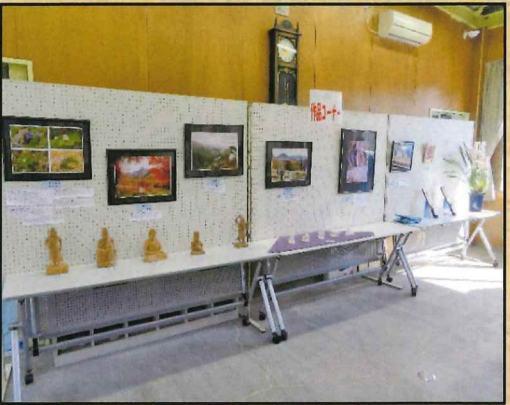
バザー

竹細工講習会

子ども工作



「第15回 シルバーまつり」
展示・バザーに出品いただきありがとうございました。



展示

- | | | |
|--------|--------|--------|
| 岩瀬 壯呂久 | 金敷 節子 | 佐藤 美保子 |
| 澤登 榮吉 | 鈴木 千恵子 | 芹澤 廣子 |
| 高井 ちよみ | 塚本 良光 | |

敬称略



バザー

- 小野 喜勝 勝又 進 勝又 忠義 勝間田 靖子
 金敷 節子 佐藤 光代 佐藤 美保子 佐藤 優子
 菅又 宝 芹澤 かづ子 芹澤 廣子 高井 ちよみ
 中村 美智子 藤田 純子 前 美千代 横山 豊

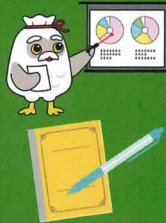
敬称略

賠償責任保険の免責額が変わります (令和8年7月より)

・令和8年度の免責額が1万円から5万円に引き上げられたことから、会員負担額を「**1万円**」から「**2万円**」に改正いたします。

【例】20万円の損害賠償事故が発生した場合、20万円のうち5万円は免責のため、保険会社は15万円の支払いをします。残りの免責額の5万円をどう負担するか？ということになり、今回の改正で、7月以降の対応は、**会員が2万円、センターが3万円**を負担するという内容に変更されます。

※必要な対策を取らず事故が発生した場合は保険が適用されません。



今年度からシルバーの施設をお借りして、中学生向けの学習塾を開くことになりました磯崎と申します。これまでに中高生への学習指導を通して成績向上だけでなく、学ぶ意志や自信を育てることを大切にしてきました。こちらでは、少人数指導で授業補習からテスト対策まで丁寧に指導していきます。シルバーの方々の御指導をいただき、地域の皆様とともに子ども達の成長を見守る塾にしていきたいと思えます。どうぞよろしくお願いたします。



・お名前 磯崎美智代さん
・担当科目 数学

ラボ・寺子屋

↓スタート

ぶ	ど	う	ぱ	あ	う	り	さ	び	も	し
さ	た	め	き	い	ひ	れ	ね	ん	に	く
く	じ	か	ぞ	ご	ま	い	お	に	め	し
え	あ	ぶ	り	ん	ぎ	た	け	が	み	か
を	ん	ち	づ	え	び	ま	も	ふ	び	つ
で	な	ろ	も	う	ひ	が	う	ぎ	ね	く
ひ	つ	こ	と	と	っ	か	す	ま	な	う
へ	あ	し	ぼ	し	ら	た	き	よ	せ	た
き	い	ゆ	ん	ぺ	そ	わ	か	め	ん	た
あ	さ	あ	ぎ	く	い	く	ば	ざ	も	い
っ	り	る	く	さ	も	ち	う	る	ぶ	こ

ゴール↓

頭の体操

ひらがなを繋げて、しりとりをしながら、ゴールを目指しましょう。
縦か横にのみ進むことができます。

テーマは**食べ物**です。



“あなたと家族の「安心な暮らし」のために”

◆◆◆ 特定健診・後期高齢者健診は毎年受けましょう ◆◆◆

- ・御殿場市国民健康保険加入者の特定健診が始まります。【40歳～74歳の方】
- ・後期高齢者医療制度加入者の健康診査も実施されます。【75歳以上の方】
(特定健診に準じた内容で実施されます。)

- ◆6月～10月までの5ヶ月間で行います。
- ◆自己負担500円で受けられます。

詳しくは国保年金課へお問い合わせください。 ☎82-4121 (特定健診)
☎82-4188 (後期高齢者健診)

新入会員を紹介してください。

会員皆様の知人やご近所の方に、シルバーの仲間として一緒に働くよう入会を勧めて下さい。
その結果入会に至った場合はその働きかけを行った会員に対し報奨を行う報奨制度があります。

(1,000円程度の謝礼)

まずは、毎月2回開催される「入会説明会」への申し込みをご案内ください。

申込先：シルバー人材センター
☎89-9661

新入会員紹介 (令和7年9月～令和8年5月)

新しい会員の皆様です。よろしくお願いいたします。

御殿場1班	小松 五月	大胡田 芳枝
御殿場3班	櫻井 昭	高木 ひろみ
御殿場4班	野木 桂	
御殿場5班	内海 省吾	横山 勝行
御殿場8班	山片 修	島村 きよ子 浦田 明美
富士岡2班	磯崎 美智代	
富士岡3班	内田 元和	辻 弘幸
原 里1班	芹沢 逸夫	
原 里4班	長田 一仁	勝亦 幹枝 勝間田 照美
原 里5班	杉山 富雄	
玉 穂2班	勝間田 靖子	
玉 穂3班	勝又 幸治	松江 妙子 渡邊 恵美子
印 野1班	石田 伸一	
高 根2班	瀬戸 幸雄	

敬称略

↓スタート

ぶ	ど	う	ば	あ	う	り	さ	び	も	し
さ	た	め	き	い	ひ	れ	ね	ん	に	く
く	じ	か	ぞ	こ	ま	い	お	け	め	し
え	あ	ん	ぶ	ち	づ	え	び	ま	も	づ
を	な	ち	る	も	う	ひ	が	う	ぶ	ね
ひ	つ	し	と	と	っ	か	す	ま	な	う
へ	あ	い	し	ぼ	ら	た	き	よ	せ	た
き	あ	い	し	ぼ	ら	た	き	よ	せ	た
あ	い	し	ぼ	ら	た	き	よ	せ	た	い
つ	り	る	く	さ	も	ち	う	ぶ	と	と

ゴール↓

頭の体操 解答

委 員	委 員	副 委 員 長	委 員 長	編 集 委 員
横 山	金 敷	塚 本	笹 原	
直 行	節 子	良 光	純 吉	

会 員 数	
男性会員	192名
女性会員	82名
合 計	274名
(令和8年5月現在)	

四月からお世話になっております。会員の皆様とお互いに助け合い働くことにより、地域社会に役立てるよう一緒に頑張りたいと思います。よろしくお願いいたします。



業務担当
高橋 克栄

◇新しい事務局職員紹介◇

事務局だより